

す

みたい街
ランキング上昇で
家賃がじわりと
高くなる。

た

世代が集える
公園づくり、
維持費の負担が
課題に。

い

住者が
増えたのに、
保育園の定員が
追いつかない。

あ

たらしい
タワマン建設で、
地域の緑地が
減ってしまった。

ま

ンションの
共用スペースが
充実し、住民文化
が活発に。

へ

ん質者が
町に出現。
街の治安が
悪くなる。

ふ

れあい農園が
開設、
都市と農の
距離が縮まった。

ち

いきの繋がりを
つくるサロン、
参加者の固定化が
悩み。

え

き前再開発で
便利になった
けれど、家賃は
上がり気味。

る

ームシェアが
広がり、若者が
地域に住み続け
やすくなった。

ゆ

ったりとした環境
を求めて移住者が
増え、地域が
活気づく。

も

りを守る条例で
自然環境向上、
開発スピードは
停滞気味。

つ

うきんが快適に、
電車の本数が
増えた。

せ

んしん技術で
街灯を「LED」に
切り替え、
省エネ推進。

き

ゆうこうちを
活かして、地域
農園プロジェクト
をスタート。

お

年寄りの外出が
増えるよう、
コミュニティバス
が新設。

み

力あるマルシェ
誕生、
地域経済に
追い風。

ぬ

くもりある
商店街復活、
物流効率の
低下がネック。

な

の花畑フェスで
集客成功、
渋滞で住民の
不満も。

て

レワーク拠点整備
で移住者UP、
飲食店は
大忙し。

ろ

地裏の魅力を
再発見し、
観光コースを
つくった。

れ

トロ建築を
活かした観光
ルート、
保存費用が課題。

よ

る市の開催で
若者が集う。
騒音対策が
急務。

や

まのアクティ
ビティ人気急上昇、
自然保全との
両立が試練。

し

市民アート展開催。
地域の
クリエイターが
輝いた。

こ

民家を図書館に。
世代を超えた
交流が
生まれる。

う

んどう不足解消に
誰でも使える
公園が
リニユール。

を

タク文化が再熱。
聖地巡礼で
観光客が
増加した。

ほ

うかごの居場所
づくり成功、
運営費の確保が
課題。

は

博物館
リニユール。
観光客と維持費の
増加がセットで。

の

うえん×学校の
連携授業、
食と命を学ぶ場が
増えた。

さ

くらの名所が
SNSで話題に。
観光客が
増加した。

そ

父母世代が集う
「居場所づくり」
が地域に
広がる。

ん

？と思う小さな
気づきから、
改善アイデアが
生まれる。

に

ゆうがくする
子どもが増え、
新しい学びの
スペースができた。

く

り返し使える
地域図書が開設。
子どもの学びが
広がった。

め

ディカル
ツーリズム開始。
外国人受け入れ
体制が必要に。

ひ

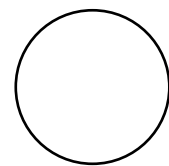
なん訓練に
新住民も参加。
地域の連携UP。

ね

ん配の
一人暮らしを
サポートする
アプリを開発。

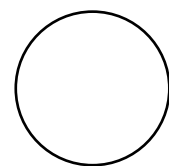
と

つぜんの豪雨に
備え、
排水設備を一新。



わ

ずかな地震の
揺れも
知らせてくれる
アプリを開発。



け

んこうセンター
開設。
地域の医療
アクセスが快適。

む

じん駅の
再開発により、
過疎地域の人口が
増加した。

か

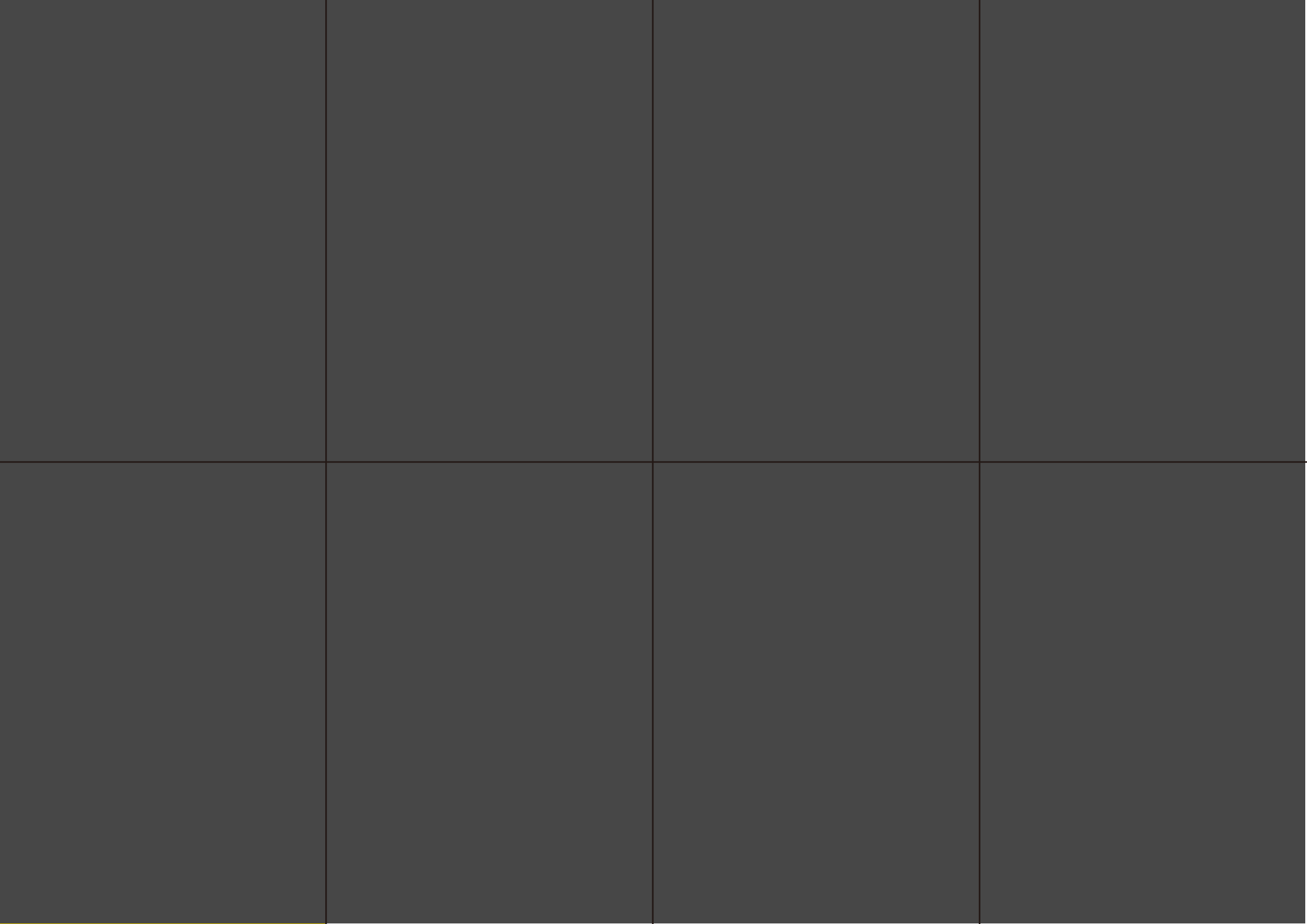
わの氾濫に備えて
みんなで
ハザードマップを
確認。

ら

ンニングコースが
設備され、
健康づくりが
身近に。

り

くの孤島化を
防ぐため、
山間部へ新たな
道路を設備。



こ



人口 住宅	観光 産業	文化 教育	防災 医療
		10	

う



人口 住宅	観光 産業	文化 教育	防災 医療
		15	

に



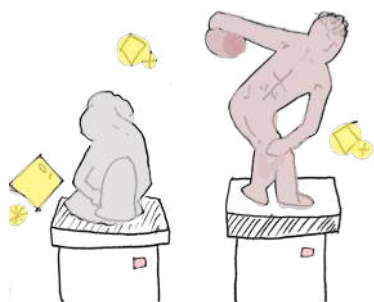
人口 住宅	観光 産業	文化 教育	防災 医療
		5	

そ



人口 住宅	観光 産業	文化 教育	防災 医療
		5	

は



人口 住宅	観光 産業	文化 教育	防災 医療
	-5	10	

の



人口 住宅	観光 産業	文化 教育	防災 医療
		5	

し

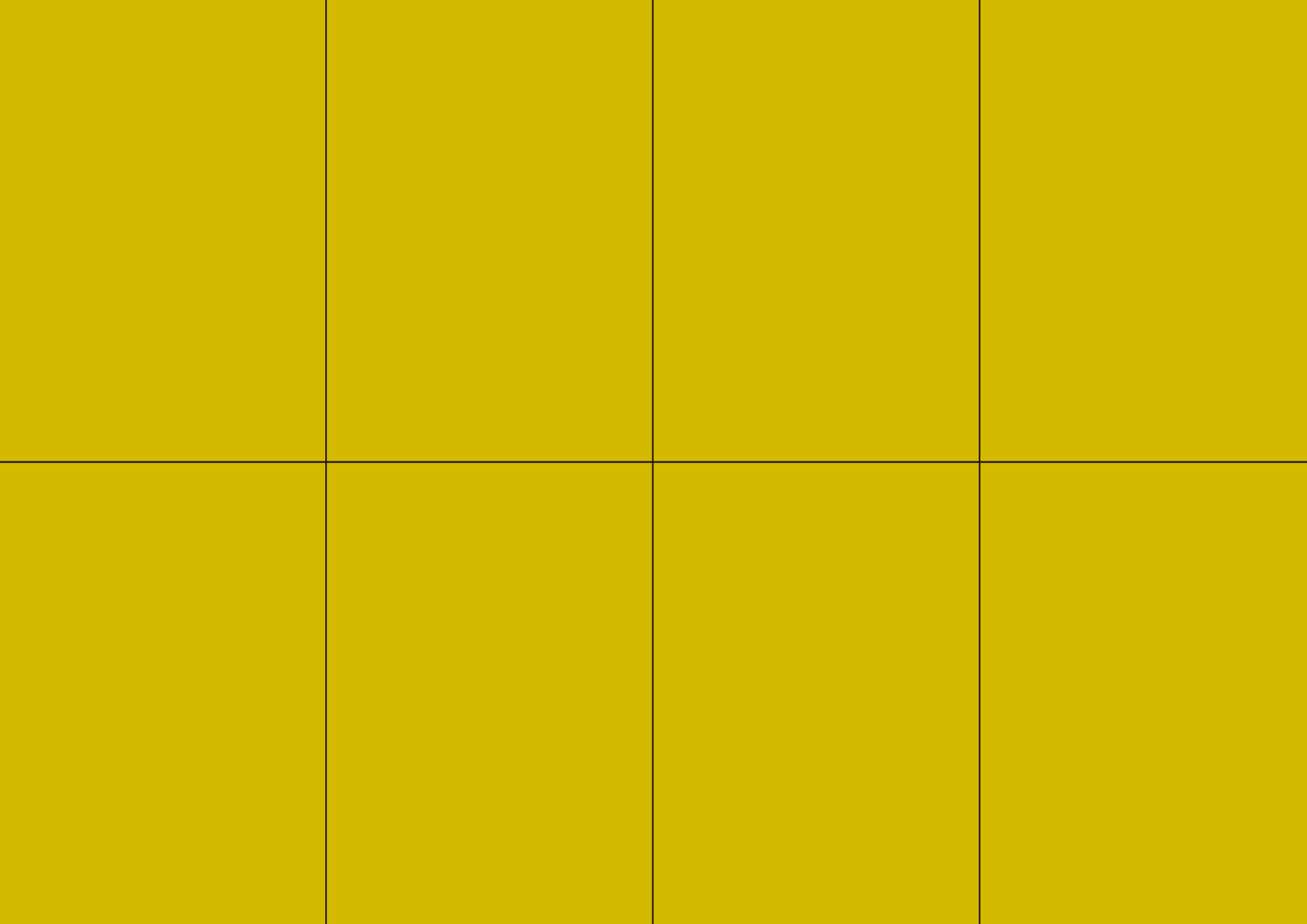


人口 住宅	観光 産業	文化 教育	防災 医療
		10	

く



人口 住宅	観光 産業	文化 教育	防災 医療
		10	

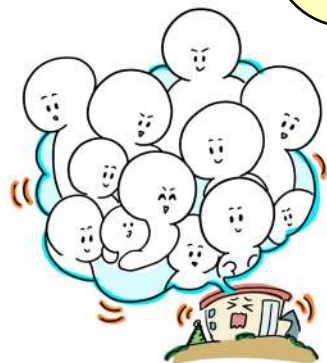


も



人口 住宅	観光 産業	文化 教育	防災 医療
5	-5		

い



人口 住宅	観光 産業	文化 教育	防災 医療
10		-5	

る



人口 住宅	観光 産業	文化 教育	防災 医療
10			

ゆ



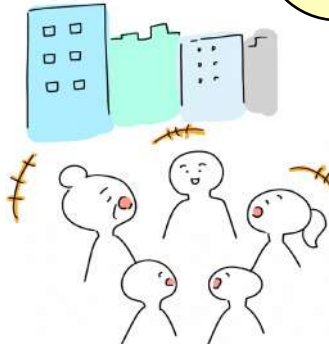
人口 住宅	観光 産業	文化 教育	防災 医療
10	-5		

た



人口 住宅	観光 産業	文化 教育	防災 医療
5			-5

ま



人口 住宅	観光 産業	文化 教育	防災 医療
10		-5	

あ



人口 住宅	観光 産業	文化 教育	防災 医療
10	-5		

ふ



人口 住宅	観光 産業	文化 教育	防災 医療
15			

と



人口住宅	観光産業	文化教育	防災医療
			10

け



人口住宅	観光産業	文化教育	防災医療
	-5		15

ひ



人口住宅	観光産業	文化教育	防災医療
			10

め



人口住宅	観光産業	文化教育	防災医療
	-5		10

ね



人口住宅	観光産業	文化教育	防災医療
	-10		15

り



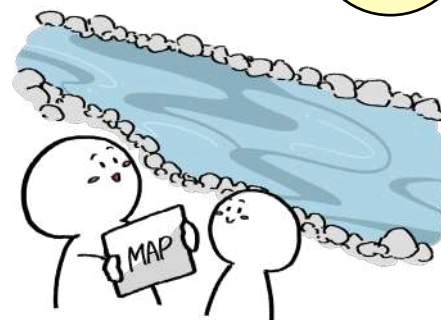
人口住宅	観光産業	文化教育	防災医療
	-5		5

ら

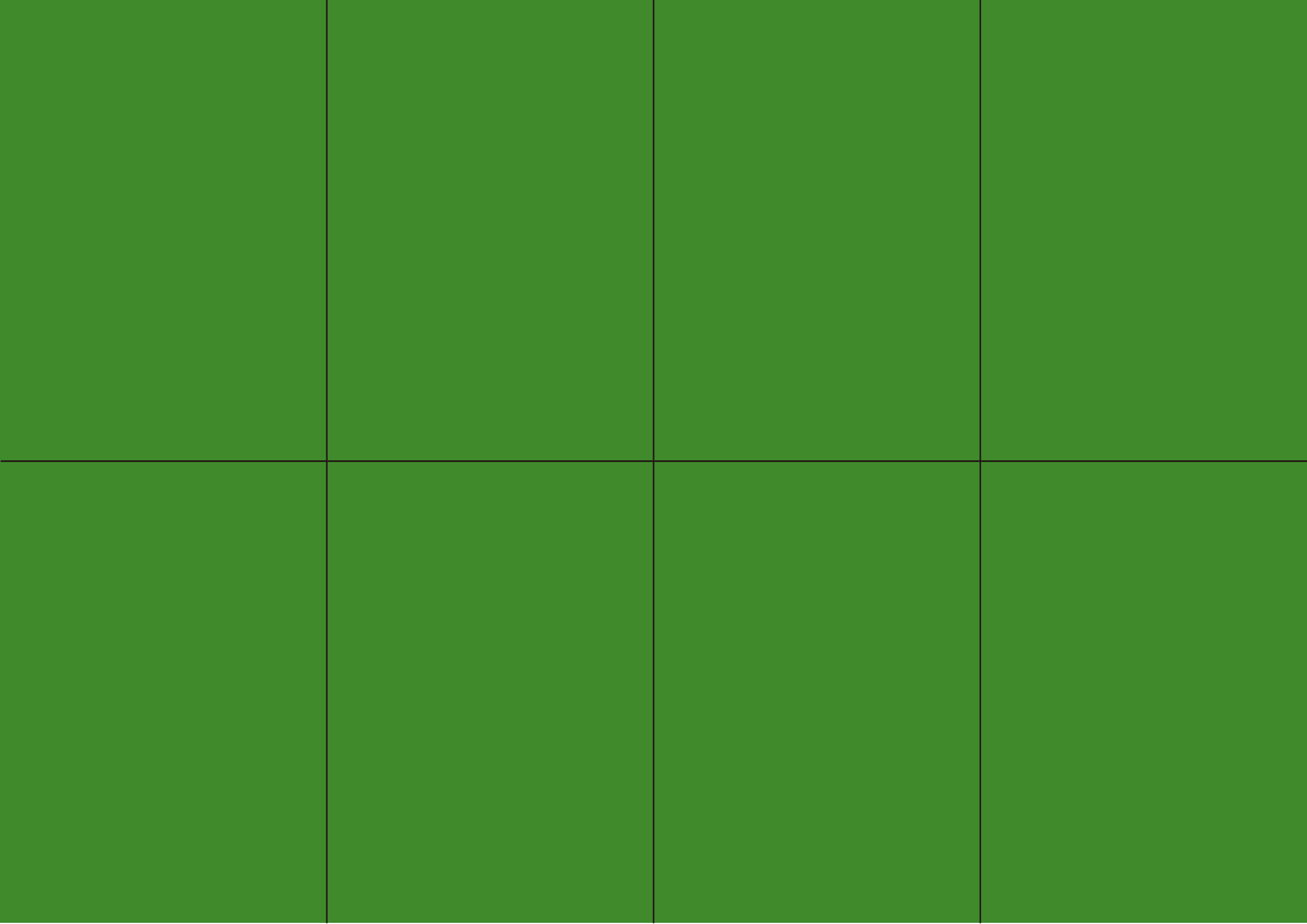


人口住宅	観光産業	文化教育	防災医療
			5

か



人口住宅	観光産業	文化教育	防災医療
			5

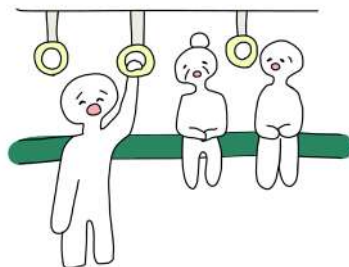


を



人口住宅	観光産業	文化教育	防災医療
	10		

つ



人口住宅	観光産業	文化教育	防災医療
	5		

ほ



人口住宅	観光産業	文化教育	防災医療
	-5		

お



人口住宅	観光産業	文化教育	防災医療
	5		

れ



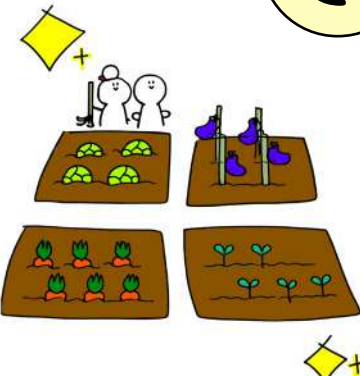
人口住宅	観光産業	文化教育	防災医療
	5		-5

み



人口住宅	観光産業	文化教育	防災医療
	15		

き



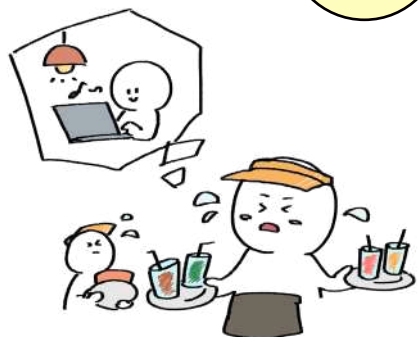
人口住宅	観光産業	文化教育	防災医療
	5		

な



人口住宅	観光産業	文化教育	防災医療
-10	10		

て



人口住宅	観光産業	文化教育	防災医療
-5	10		

よ



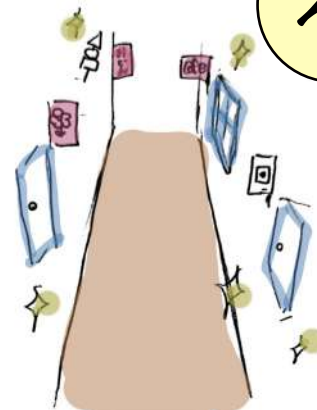
人口住宅	観光産業	文化教育	防災医療
-10	10		

や



人口住宅	観光産業	文化教育	防災医療
	15		10

ろ



人口住宅	観光産業	文化教育	防災医療
-5	5		

ぬ



人口住宅	観光産業	文化教育	防災医療
	5		-5

え



人口住宅	観光産業	文化教育	防災医療
-5	10		

せ

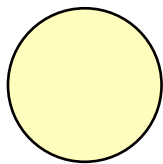


人口住宅	観光産業	文化教育	防災医療
	10		

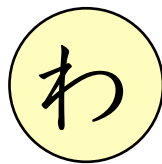
さ



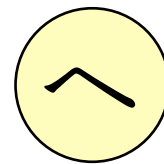
人口住宅	観光産業	文化教育	防災医療
	15		



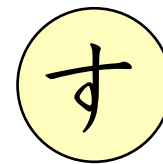
人口住宅	観光産業	文化教育	防災医療
			5



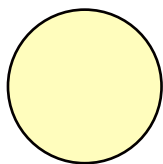
人口住宅	観光産業	文化教育	防災医療
			5



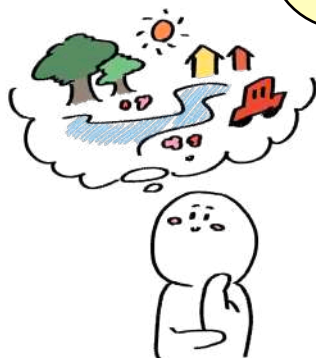
人口住宅	観光産業	文化教育	防災医療
-10			



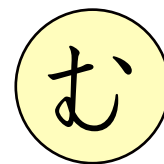
人口住宅	観光産業	文化教育	防災医療
-5			



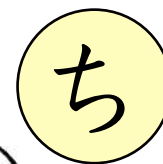
人口住宅	観光産業	文化教育	防災医療



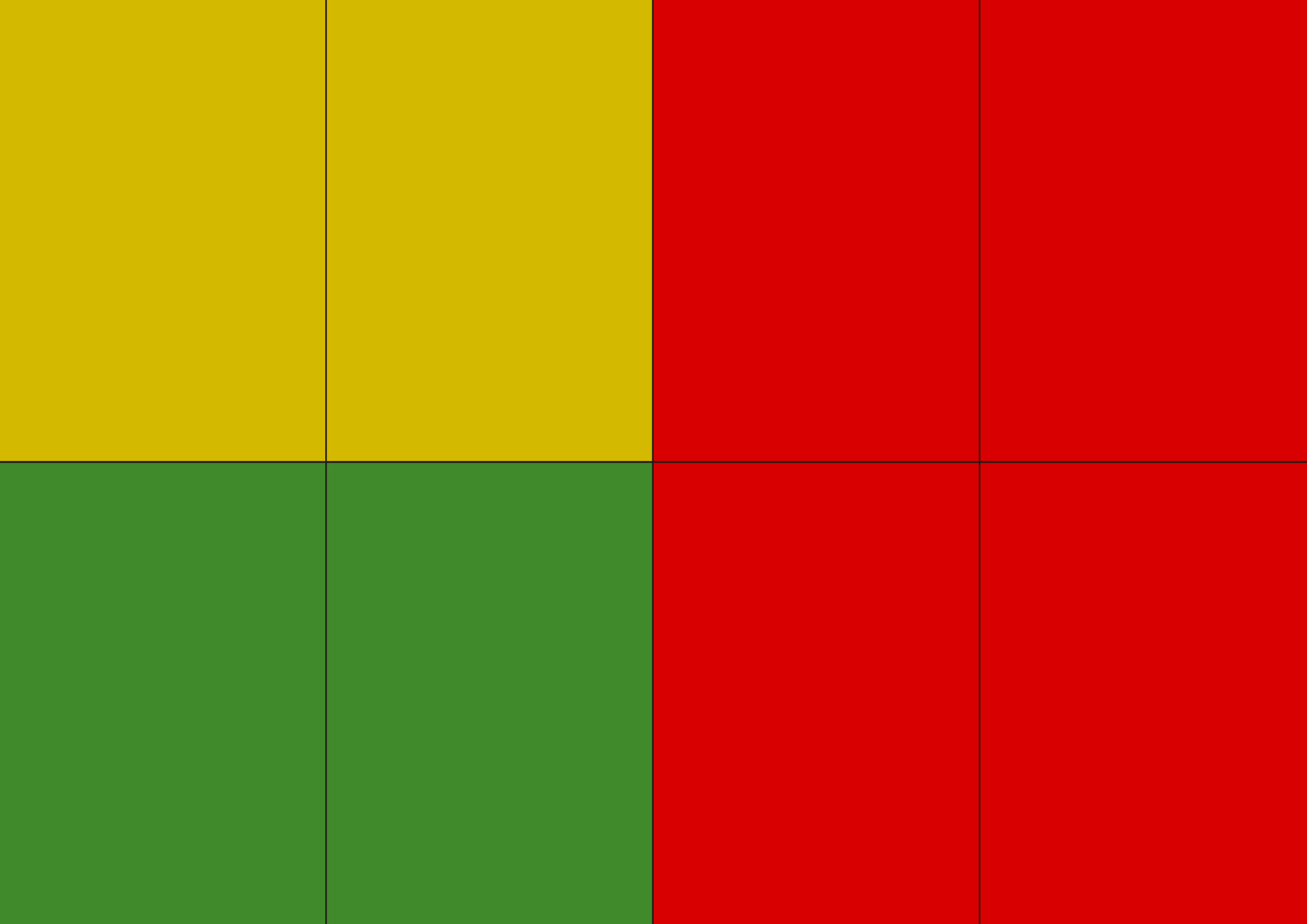
人口住宅	観光産業	文化教育	防災医療
		10	



人口住宅	観光産業	文化教育	防災医療
5			



人口住宅	観光産業	文化教育	防災医療
-5		5	



人口・住宅		観光・産業		文化・教育		防災・医療	
得点		得点		得点		得点	
人口・住宅		観光・産業		文化・教育		防災・医療	
得点		得点		得点		得点	

初期地カード



人口・住宅	観光・産業	文化・教育	防災・医療
15	10	25	10

【中間条件】

- ・「人口・住宅」を 15 以上にする。

【ベスト・オブ・市長 受賞条件】

- ・現状を全て下回らないようにする。
- ・「人口・住宅」を 30 以上にする。

初期地カード



人口・住宅	観光・産業	文化・教育	防災・医療
15	10	5	30

【中間条件】

- ・「観光・産業」を 10 以上にする。

【ベスト・オブ・市長 受賞条件】

- ・「観光・産業」を 30 以上にする。
- ・「防災・医療」を 30 以上にする。

初期地カード



人口・住宅	観光・産業	文化・教育	防災・医療
30	15	10	5

【中間条件】

- ・「人口・住宅」を 15 以上にする。
- ・「観光・産業」を 10 以上にする。

【ベスト・オブ・市長 受賞条件】

- ・「人口・住宅」を 30 以上にする。
- ・「防災・医療」を 35 以上にする。

初期地カード



人口・住宅	観光・産業	文化・教育	防災・医療
5	25	20	10

【中間条件】

- ・「人口・住宅」を 10 以上にする。

【ベスト・オブ・市長 受賞条件】

- ・「人口・住宅」を 55 以上にする。
- ・「防災・医療」を 20 以上にする。

初期地カード



人口・住宅	観光・産業	文化・教育	防災・医療
20	5	15	20

【中間条件】

- ・どこか 2 つを 10 以上にする。

【ベスト・オブ・市長 受賞条件】

- ・全体を 25 以上にする。
- ・「防災・医療」を 40 以上にする。

初期地カード



人口・住宅	観光・産業	文化・教育	防災・医療
10	15	10	25

【中間条件】

- ・「観光・産業」を 15 以上にする。

【ベスト・オブ・市長 受賞条件】

- ・「防災・医療」を 40 以上にする。
- ・「観光・産業」を 25 以上にする。

初期地カード



人口・住宅	観光・産業	文化・教育	防災・医療
15	15	15	15

【中間条件】

- ・合計点を 65 以上にする。

【ベスト・オブ・市長 受賞条件】

- ・どこか 1 つを 65 以上にする。
- ・全体が 10 を下回らないようにする。

初期地カード



人口・住宅	観光・産業	文化・教育	防災・医療

【中間条件】

【ベスト・オブ・市長 受賞条件】

初期地カード



人口・住宅

観光・産業

文化・教育

防災・医療

【中間条件】

- ・「人口・住宅」を 15 以上にする。

【ベスト・オブ・市長 受賞条件】

- ・現状を全て下回らないようにする。
- ・「人口・住宅」を 30 以上にする。

初期地カード



人口・住宅

観光・産業

文化・教育

防災・医療

【中間条件】

- ・「観光・産業」を 10 以上にする。

【ベスト・オブ・市長 受賞条件】

- ・「観光・産業」を 30 以上にする。
- ・「防災・医療」を 30 以上にする。

初期地カード



人口・住宅

観光・産業

文化・教育

防災・医療

【中間条件】

- ・「人口・住宅」を 15 以上にする。
- ・「観光・産業」を 10 以上にする。

【ベスト・オブ・市長 受賞条件】

- ・「人口・住宅」を 30 以上にする。
- ・「防災・医療」を 35 以上にする。

初期地カード



人口・住宅

観光・産業

文化・教育

防災・医療

【中間条件】

- ・「人口・住宅」を 10 以上にする。

【ベスト・オブ・市長 受賞条件】

- ・「人口・住宅」を 55 以上にする。
- ・「防災・医療」を 20 以上にする。

初期地カード



人口・住宅

観光・産業

文化・教育

防災・医療

【中間条件】

- ・どこか 2 つを 10 以上にする。

【ベスト・オブ・市長 受賞条件】

- ・全体を 25 以上にする。
- ・「防災・医療」を 40 以上にする。

初期地カード



人口・住宅

観光・産業

文化・教育

防災・医療

【中間条件】

- ・「観光・産業」を 15 以上にする。

【ベスト・オブ・市長 受賞条件】

- ・「防災・医療」を 40 以上にする。
- ・「観光・産業」を 25 以上にする。

初期地カード



人口・住宅

観光・産業

文化・教育

防災・医療

【中間条件】

- ・合計点を 65 以上にする。

【ベスト・オブ・市長 受賞条件】

- ・どこか 1 つを 65 以上にする。
- ・全体が 10 を下回らないようにする。

初期地カード



人口・住宅

観光・産業

文化・教育

防災・医療

【中間条件】

【ベスト・オブ・市長 受賞条件】