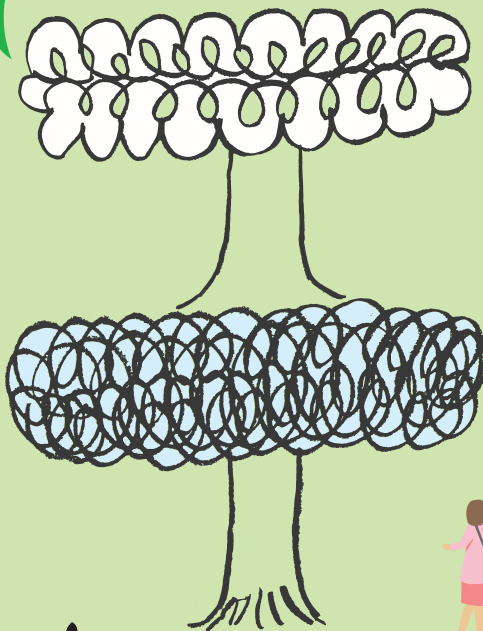
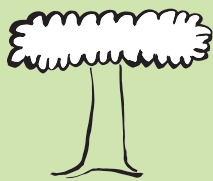


いろんな人・物・文化を
つないで出合って楽しもう♪



大正区内外のさまざまな飲食店や販売店のほか、面白い体験ができるワークショップも実施します。お買い物やワークショップを楽しんで、公園で遊んで、一日過ごせるマルシェです。



大正 トンボロ マルシェ



2023年5月・11月の
第4日曜日は
マルシェの日!

2023年

第7回 5月28日(日) 第8回 11月26日(日)

[開催時間] 10:00~16:00 雨天決行(荒天中止)

[開催場所] 千島公園一帯



MAP



お問合せ、ワークショップの
参加申し込みは ☎06-6552-0124 (平日10:00~17:00)
運営事務局(株式会社WATATSUMI)

- 駐車場はございません。ご来場には自転車または大阪シティバスなど公共交通機関をご利用ください。
- 雨天・荒天など悪天候が予想される場合は、会場及び一部内容を変更したり、イベントを中止する場合がございます。その場合、公式SNSにてお知らせします。

大正トンボロマルシェ&Taishoさんぽ日和 公式SNSはこちら

令和5年度 大正区エリア価値の向上のための地域活性化事業
主催:大正区役所 企画・運営:株式会社WATATSUMI



📍大正区千島2-7 ※大正区役所前バス停📍すぐ



Taisho

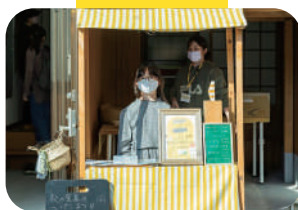


さんぽ日和



大正区内にある空家を巡る、まち歩きイベント。

大正区内にある空家やリノベーション物件を巡り、利活用について考えるきっかけとしていただくイベント。空家の前には物販や飲食、ワークショップなどの屋台も登場し、空家に関する相談も受け付けます。大正区内での暮らしをイメージしながら、さんぽ気分で空家巡りを楽しんでください。



2023年
第7回 7月23日日 第8回 10月22日日

[開催時間] 10:00~16:00 雨天決行(荒天中止)

[開催場所] 大正区内全域 千島公園ではプチマルシェも開催!

当日は、
『さんぽMAP』を
ゲットしよう!

さんぽMAPは、イベント当日
千島公園プチマルシェ、
各空家、協力店舗にて配布。
詳細は、公式SNSにて
お知らせします。

お問合せ、ワークショップの
参加申し込みは

☎06-6552-0124 (平日10:00~17:00)
運営事務局(株式会社WATATSUMI)

- 駐車場はございません。ご来場には自転車または大阪シティバスなど公共交通機関をご利用ください。
- 雨天・荒天など悪天候が予想される場合は、会場及び一部内容を変更したり、イベントを中止する場合がございます。その場合、公式SNSにてお知らせします。

大正トンボロマルシェ&Taishoさんぽ日和 公式SNSはこちら

令和5年度 大正区エリア価値の向上のための地域活性化事業
主催:大正区役所 企画・運営:株式会社WATATSUMI

